

RESULTATRAPPORT - KUNDUNDERSÖKNING
HUSBILSDESTINATION



Respondenter

Dethleffs Club of Sweden 296 varav svarat 120 husbil och 2 husvagn

Caravan Club 846 varav svarat 304 husbil och 2 husvagn

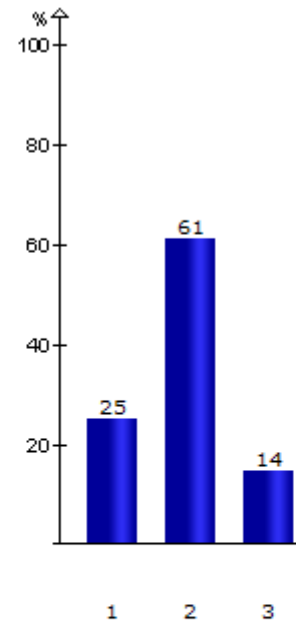
Kabe Husbilsklubb 113 varav svarat 59 husbil

PR Husbilsklubb 46 varav svarat 11 husbil

CCS 25 000 varav svarat 441 husbil och 379 husvagn

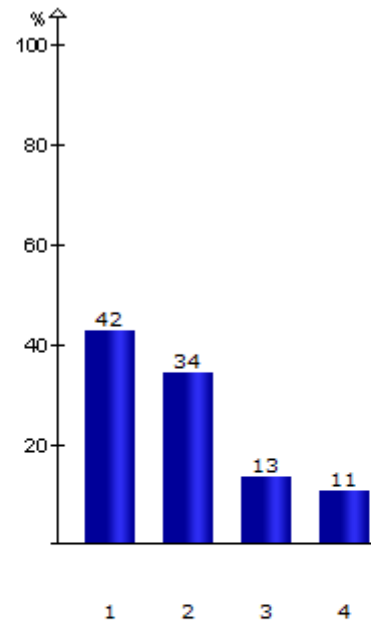
Totalt 1541 svar fördelat på 935 husbil, 384 husvagn och 222 varken eller

Äger eller har du tillgång till husvagn eller husbil?



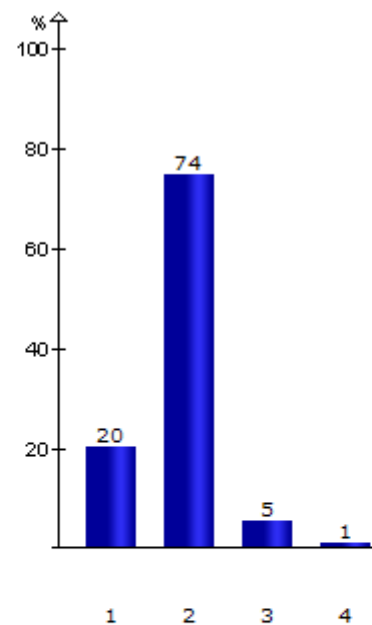
		Urval 1	
		Procent	Svar
1. Husvagn		24,9	384
2. Husbil		60,7	935
3. Nej, varken husbil eller husvagn		14,4	222
Totalt			1541

Hur många år har du ägt eller haft tillgång till husbil?



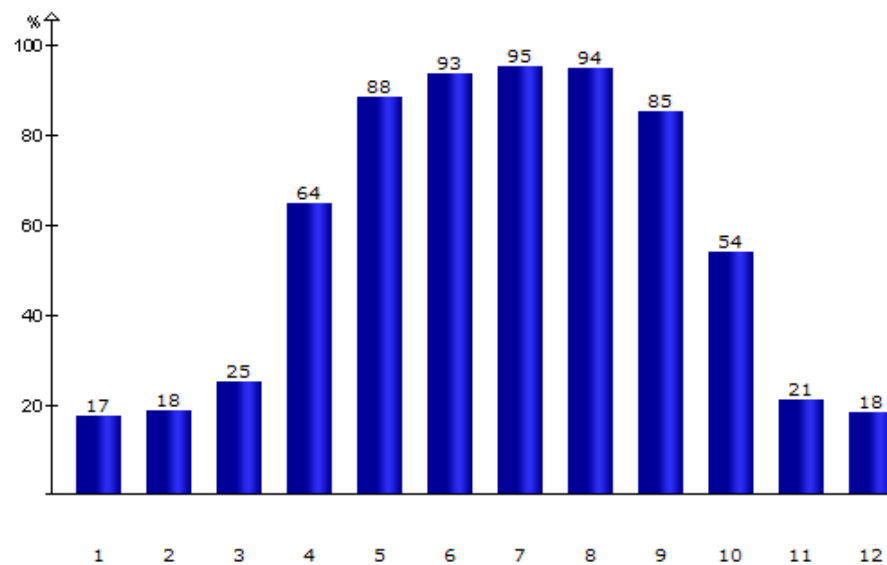
	Urval 1	
	Procent	Svar
1. 2 år eller mindre	42,4	396
2. 3-5 år	34,0	318
3. 6-9 år	13,0	122
4. 10 år eller fler	10,6	99
Totalt		935

Hur många mil åker du med husbil per år?



	Urval 1	
	Procent	Svar
1. 0-499 mil	20,0	187
2. 500-1 999 mil	74,2	694
3. 2 000-3 999 mil	5,1	48
4. Mer än 4000 mil	0,6	6
Totalt		935

Under vilken/vilka månader brukar du övernatta i husbil?



	Urval 1	
	Procent	Svar
1. Januari	17,3	162
2. Februari	18,4	172
3. Mars	24,9	233
4. April	64,4	602
5. Maj	87,9	822
6. Juni	93,2	871
7. Juli	94,9	887
8. Augusti	94,3	882
9. September	84,6	791
10. Oktober	53,6	501
11. November	21,0	196
12. December	18,1	169
Totalt		935

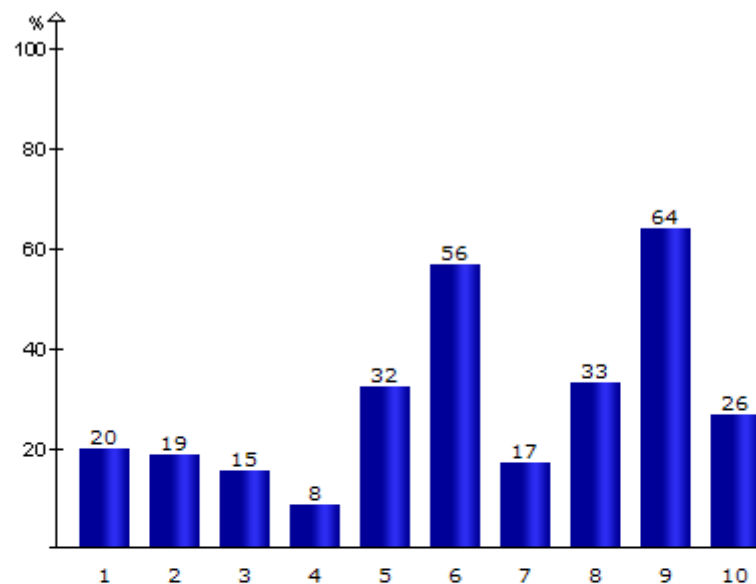
Vilka är de 5 viktigaste behoven/intressen för dig som övernattar med husbil

- Säkerhet 63%
- Läge 58%
- Service 42%
- El 30%
- Vatten 26%
- Tillgänglighet 26%
- Dusch 10%
- Aktivitet 10%

Vilka är enligt dig de 5 främsta skälen till att du väljer att övernatta på campingplats i Sverige

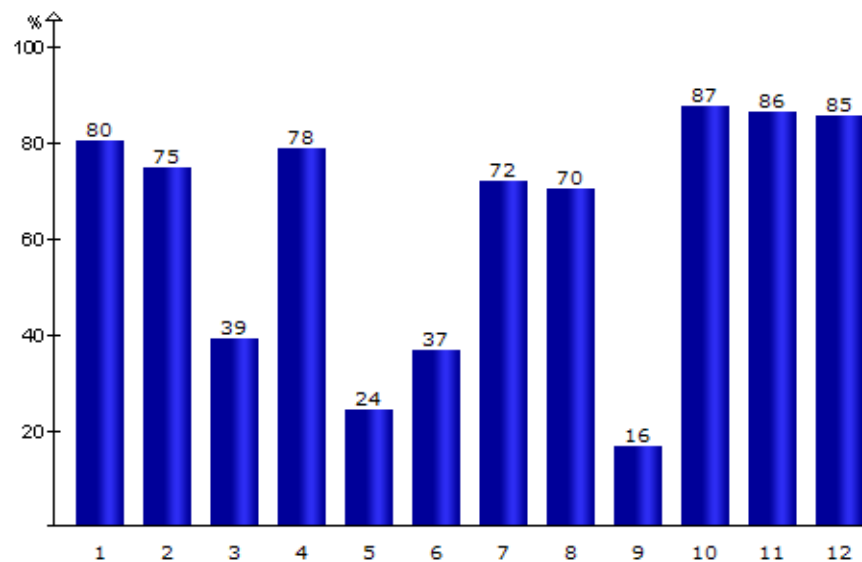
- Service 52%
- Säkerhet 52%
- Läge 15%
- Dusch 14%
- Vatten 11%
- Aktiviteter 11%
- Tvätt 6%
- Sällskap 5%
- Tömning 5%
- Toalett 5%
- Hygien 5%

Hur VIKTIGT är följande för dig i samband med övernattnig på en campingplats i Sverige?



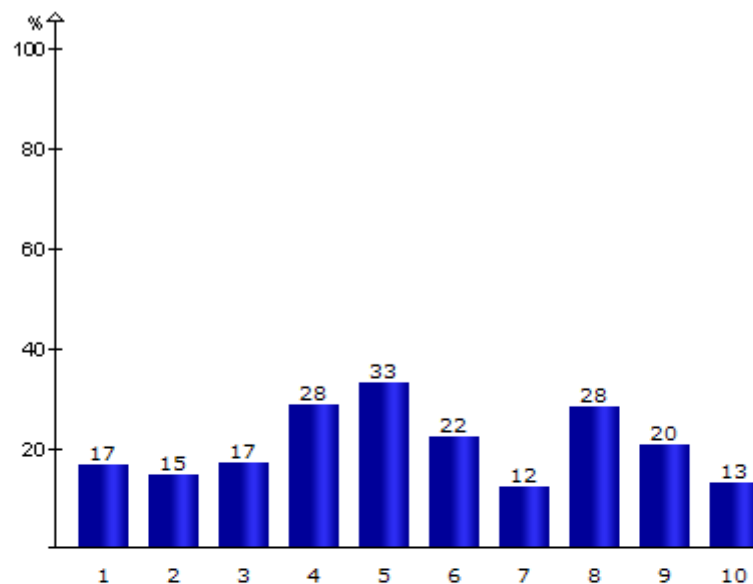
	Urval 1	
	Positiva	Svar
1. Möjlighet till restaurangbesök	19,6	935
2. Möjlighet till shopping	18,5	935
3. Utbud av aktiviteter	15,3	935
4. Tillgång till lekplats	8,2	935
5. Tillgång till turistservice	32,1	935
6. Priset	56,5	935
7. Automatiskt betalningssystem	16,8	935
8. Möjlighet till förbokning av plats	32,8	935
9. Möjlighet till Quick Stop eller husbilstomt till rabatterat pris	63,5	935
10. Kommunikation med annat färdmedel	26,4	935

forts. Hur VIKTIGT är följande för dig i samband med övernattnig på en campingplats i Sverige?



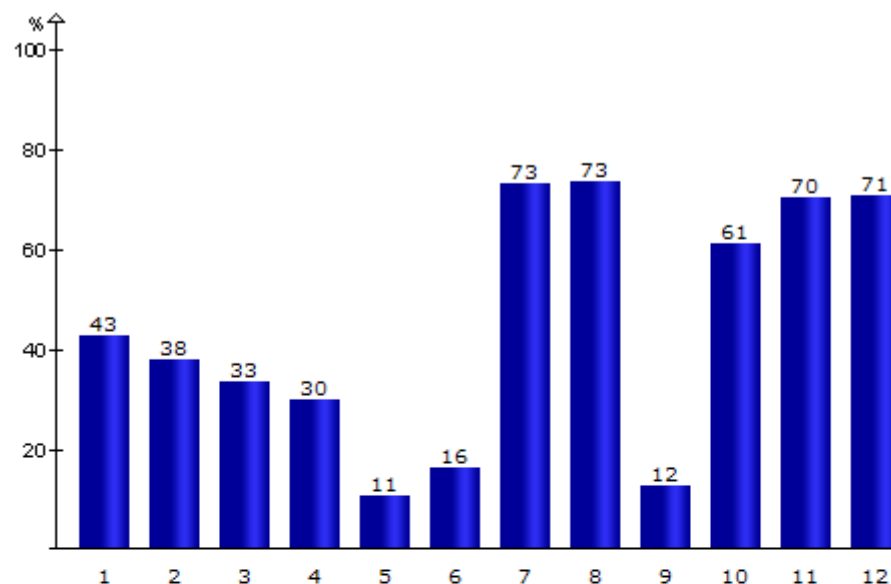
Urval 1		
	Positiva	Svar
1. Smidig in- & utcheckning	80,1	935
2. Lättillgänglig plats	74,5	935
3. Storleken på husbilstomten	38,6	935
4. Plan husbilstomt	78,4	935
5. Hård yta; t ex asfalt	24,2	935
6. 24h öppettider/tillgänglighet	36,6	935
7. Servicehus med dusch/wc/kök	71,8	935
8. El	70,2	935
9. Vatten och avlopp på husbilstomten	16,5	935
10. Tömnings- och påfyllningsstation	87,3	935
11. Säkerhet	86,0	935
12. Trygghet	85,2	935

Vad tycker du generellt om campingplatser i Sverige när det gäller följande?



	Urval 1	
	Positiva	Svar
1. Möjlighet till restaurangbesök	16,6	935
2. Möjlighet till shopping	14,5	935
3. Utbud av aktiviteter	16,8	935
4. Tillgång till lekplats	28,3	935
5. Tillgång till turistservice	32,9	935
6. Priset	22,1	935
7. Automatiskt betalningssystem	12,1	935
8. Möjlighet till förbokning av plats	28,1	935
9. Möjlighet till Quick Stop eller husbilstomt till rabatterat pris	20,2	935
10. Kommunikation med annat färdmedel	12,6	935

forts. Vad tycker du generellt om campingplatser i Sverige när det gäller följande?

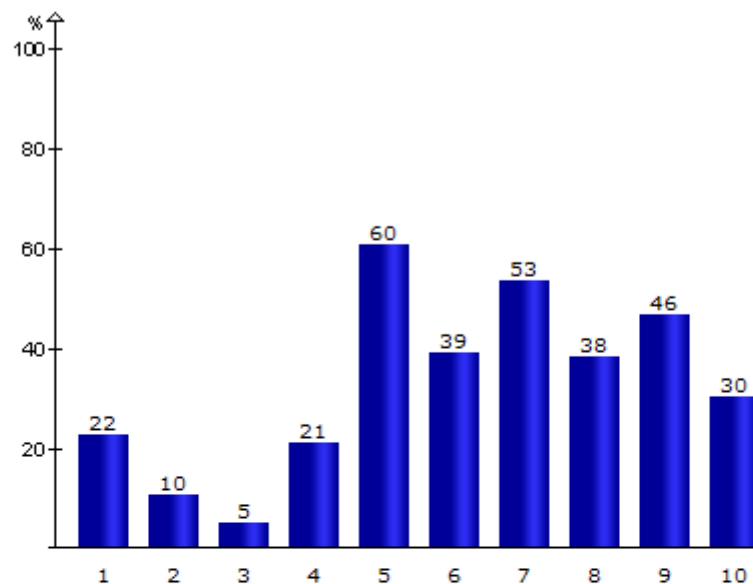


	Urval 1	
	Positiva	Svar
1. Smidig in- & utcheckning	42,6	935
2. Lättillgänglig plats	37,8	935
3. Storleken på husbilstomten	33,2	935
4. Tillgång till plan husbilstomt	29,5	935
5. Tillgång till hård yta; t ex asfalt	10,6	935
6. 24h öppettider/tillgänglighet	15,9	935
7. Tillgång till servicehus med dusch/wc/kök	72,9	935
8. Tillgång till el	73,0	935
9. Vatten och avlopp på husbilstomten	12,4	935
10. Tömnings- och påfyllningsstation	61,0	935
11. Säkerhet	70,1	935
12. Trygghet	70,6	935

Vilka är enligt dig de 5 främsta skälen till att du väljer att övernatta på annan plats än campingplats i Sverige

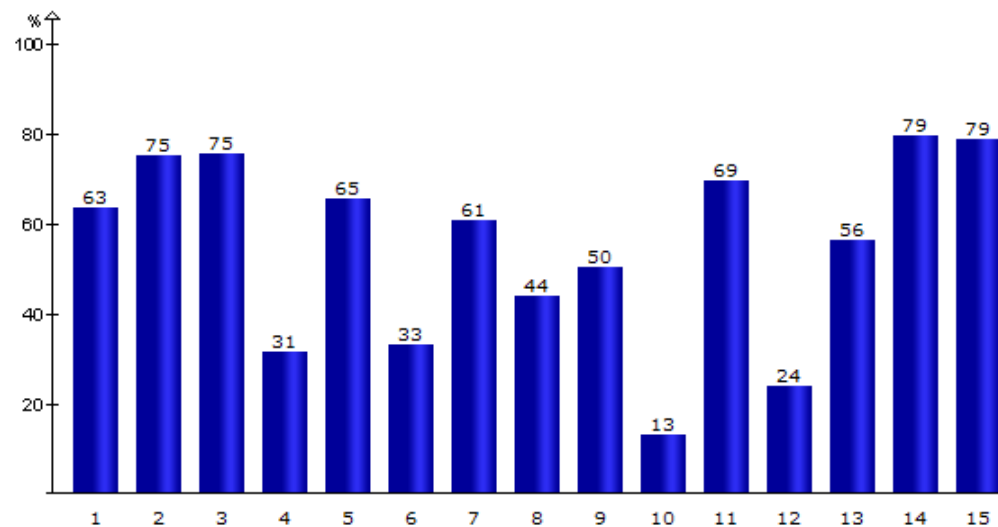
- Pris 45%
- Läge 41%
- Frihet 20%
- Tillgänglighet 16%
- Natt 9%

Hur VIKTIGT är följande för dig i samband med övernattnig på en ställplats i Sverige?



	Urval 1	
	Positiva	Svar
1. Möjlighet till restaurangbesök	22,5	935
2. Utbud av aktiviteter	10,5	935
3. Tillgång till lekplats	4,7	935
4. Tillgång till turistservice	20,6	935
5. Priset	60,3	935
6. Automatiskt betalningssystem	38,8	935
7. Närhet till centrum	53,4	935
8. Närhet till shopping	37,9	935
9. Närhet till upplevelser	46,4	935
10. Kommunikation med annat färdmedel	30,1	935

forts. Hur VIKTIGT är följande för dig i samband med övernattning på en ställplats i Sverige?

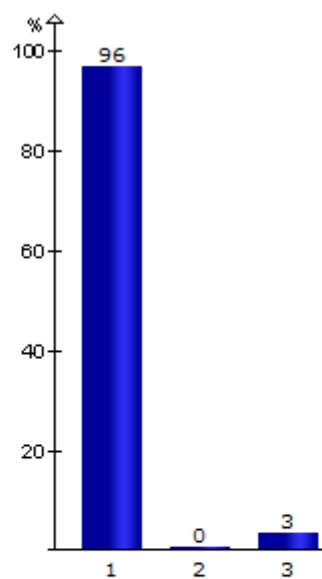


Urval 1		
	Positiva	Svar
1. Enkelheten	63,2	935
2. Smidig in- & utfart	74,9	935
3. Lättillgänglig plats	75,3	935
4. Storleken på husbilstomten	31,2	935
5. Plan husbilstomt	65,1	935
6. Hård yta; t ex asfalt	32,8	935
7. 24h öppettider/tillgänglighet	60,5	935
8. Servicehus med dusch/wc/kök	43,5	935
9. El	50,2	935
10. Vatten och avlopp på husbilstomten	12,6	935
11. Tömnings- och påfyllningsstation	69,1	935
12. Möjlighet till restaurangbesök	23,6	935
13. Belysning	56,0	935
14. Säkerhet	79,1	935
15. Trygghet	78,5	935

URVALSFRÅGOR

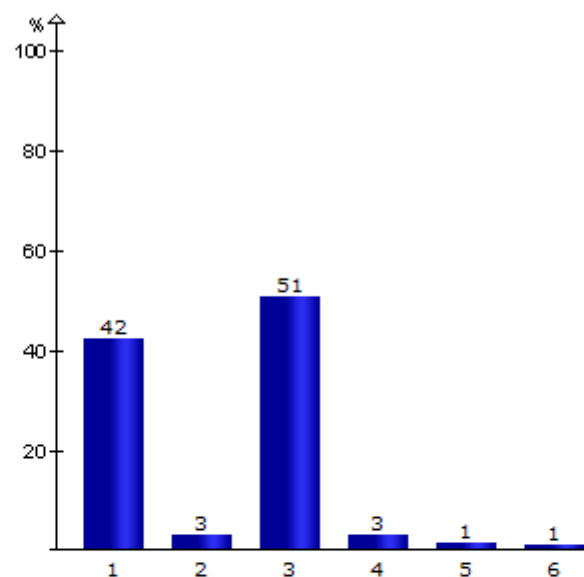


Hur använder du din husbil/husvagn?



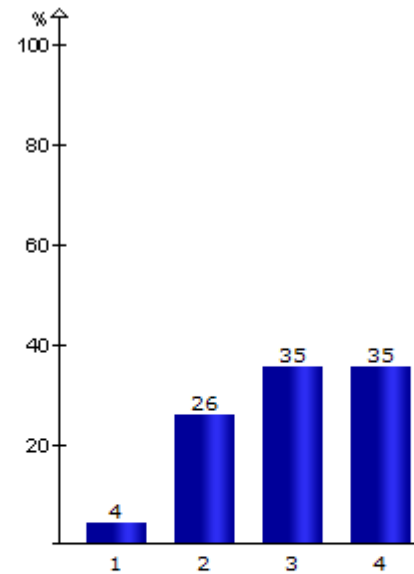
	Urval 1	
	Procent	Svar
1. Privat	96,3	1484
2. I tjänst	0,4	6
3. Båda	3,3	51
Totalt	100,0	1541

Vem reser du oftast tillsammans med?



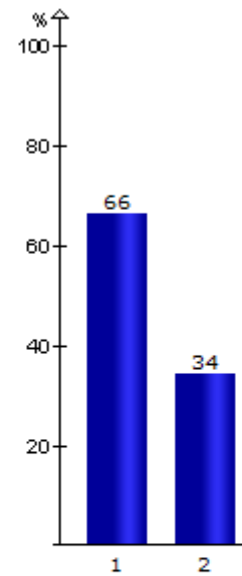
	Urval 1	
	Procent	Svar
1. Familj (inkl. barn)	42,0	647
2. Utvidgad familj (flera generationer)	2,7	42
3. Partner (sambo, make/maka, pojk-/flickvän)	50,6	779
4. Vänner	2,9	44
5. Ensam	1,2	19
6. Annat sällskap, berätta vad i kommentarrutan nedan	0,6	10
Totalt	100,0	1541

Vilken åldersgrupp tillhör du?



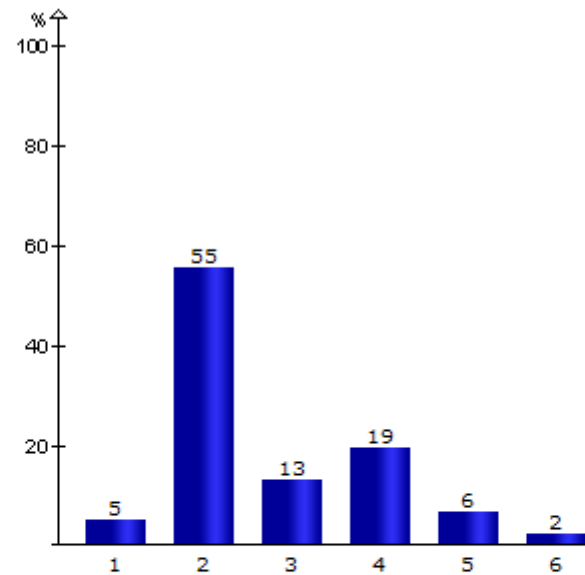
Urval 1		
	Procent	Svar
1. 29 år eller yngre	4,0	62
2. 30-44 år	25,6	394
3. 45-59 år	35,3	544
4. 60 år eller äldre	35,1	541
Totalt	100,0	1541

Är du man eller kvinna?



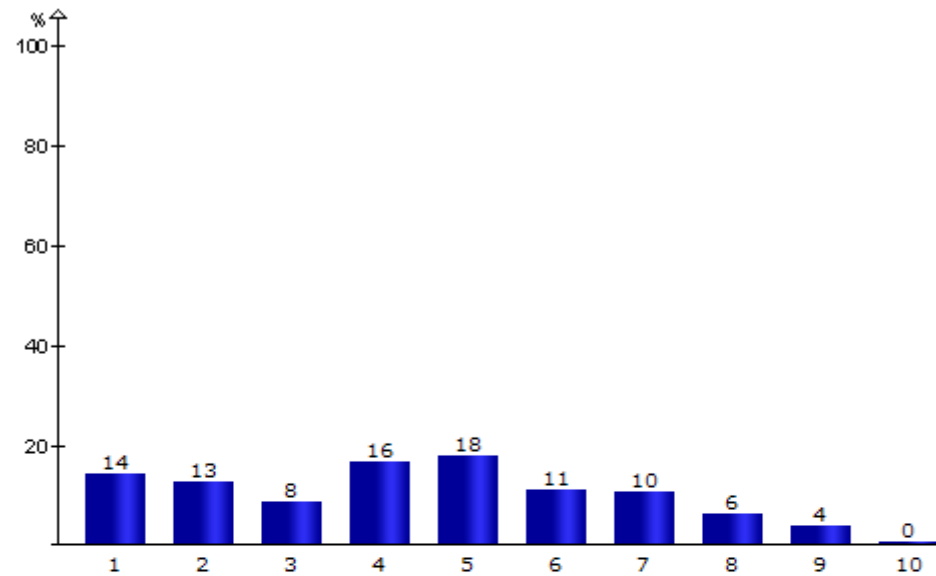
Urval 1		
	Procent	Svar
1. Man	65,8	1014
2. Kvinna	34,2	527
Totalt	100,0	1541

Hur många personer bor det i ditt hushåll?



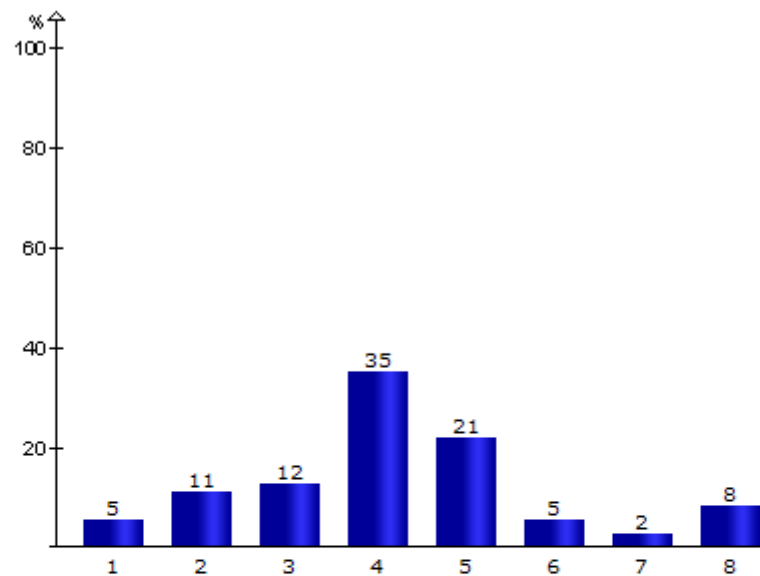
Urval 1		
	Procent	Svar
1. 1	4,6	71
2. 2	55,0	848
3. 3	12,9	199
4. 4	19,0	293
5. 5	6,5	100
6. 6 eller fler	1,9	30
Totalt	100,0	1541

Vilken siffra börjar ditt postnummer med?



Urval 1		
	Procent	Svar
1. 1	13,9	214
2. 2	12,5	193
3. 3	8,4	129
4. 4	16,4	252
5. 5	17,5	270
6. 6	10,9	168
7. 7	10,4	161
8. 8	6,2	95
9. 9	3,6	55
10. Bor inte i Sverige	0,3	4
Totalt	100,0	1541

Vilken är ditt hushålls sammanlagda årsinkomst före skatt?



Urval 1		
	Procent	Svar
1. 239.000 kr eller mindre	5,1	78
2. 240.000-319.999 kr	10,8	167
3. 320.000-399.999 kr	12,4	191
4. 400.000-599.999 kr	34,8	537
5. 600.000-799.000 kr	21,4	330
6. 800.000-999.000 kr	5,3	81
7. 1 000.000 kr eller mer	2,3	35
8. Vill ej svara	7,9	122
Totalt	100,0	1541